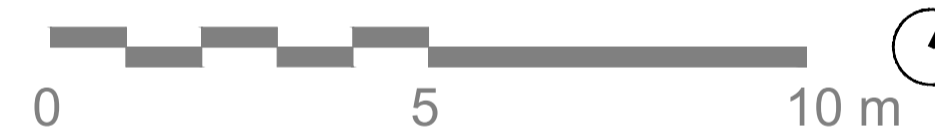


Pianta delle coperture - scala 1:100

Per ulteriori dettagli sulla sottostruttura e collegamenti si rimanda all'elaborato grafico "CRD.PE.ELT.G.006 - Dettagli costruttivi impianto fotovoltaico_Palazzetto".



SCHEDA TECNICA PANNELLO FOTOVOLTAICO P=550W TIPO CANADIAN CS 550 MS

ELECTRICAL DATA STC*	
CS6W	530MS 535MS 540MS 545MS 550MS 555MS
Nominal Max. Power (Pmax)	530 W 535 W 540 W 545 W 550 W 555 W
Opt. Operating Voltage (Vmp)	40.9 V 41.1 V 41.3 V 41.5 V 41.7 V 41.9 V
Opt. Operating Current (Imp)	12.96 A 13.02 A 13.08 A 13.14 A 13.20 A 13.25 A
Open Circuit Voltage (Voc)	48.8 V 49.0 V 49.2 V 49.4 V 49.6 V 49.8 V
Short Circuit Current (Isc)	13.80 A 13.85 A 13.90 A 13.95 A 14.00 A 14.05 A
Module Efficiency	20.5% 20.7% 20.9% 21.1% 21.3% 21.5%
Operating Temperature	-40°C ~ +85°C
Max. System Voltage	1500V (IEC/UL) or 1000V (IEC/UL)
Module Fire Performance	TYPE 1 (UL 61730 1500V) or TYPE 2 (UL 61730 1000V) or CLASS C (IEC 61730)
Max. Series Fuse Rating	25 A
Application Classification	Class A
Power Tolerance	0 ~ + 10 W

ELECTRICAL DATA NMOT*	
CS6W	530MS 535MS 540MS 545MS 550MS 555MS
Nominal Max. Power (Pmax)	397 W 401 W 405 W 409 W 412 W 416 W
Opt. Operating Voltage (Vmp)	38.3 V 38.5 V 38.7 V 38.9 V 39.1 V 39.3 V
Opt. Operating Current (Imp)	10.38 A 10.42 A 10.47 A 10.52 A 10.55 A 10.59 A
Open Circuit Voltage (Voc)	46.1 V 46.3 V 46.5 V 46.7 V 46.9 V 47.1 V
Short Circuit Current (Isc)	11.13 A 11.17 A 11.21 A 11.25 A 11.29 A 11.33 A

* Under Standard Test Conditions (STC) of irradiance of 1000 W/m², spectrum AM 1.5 and cell temperature of 25°C.

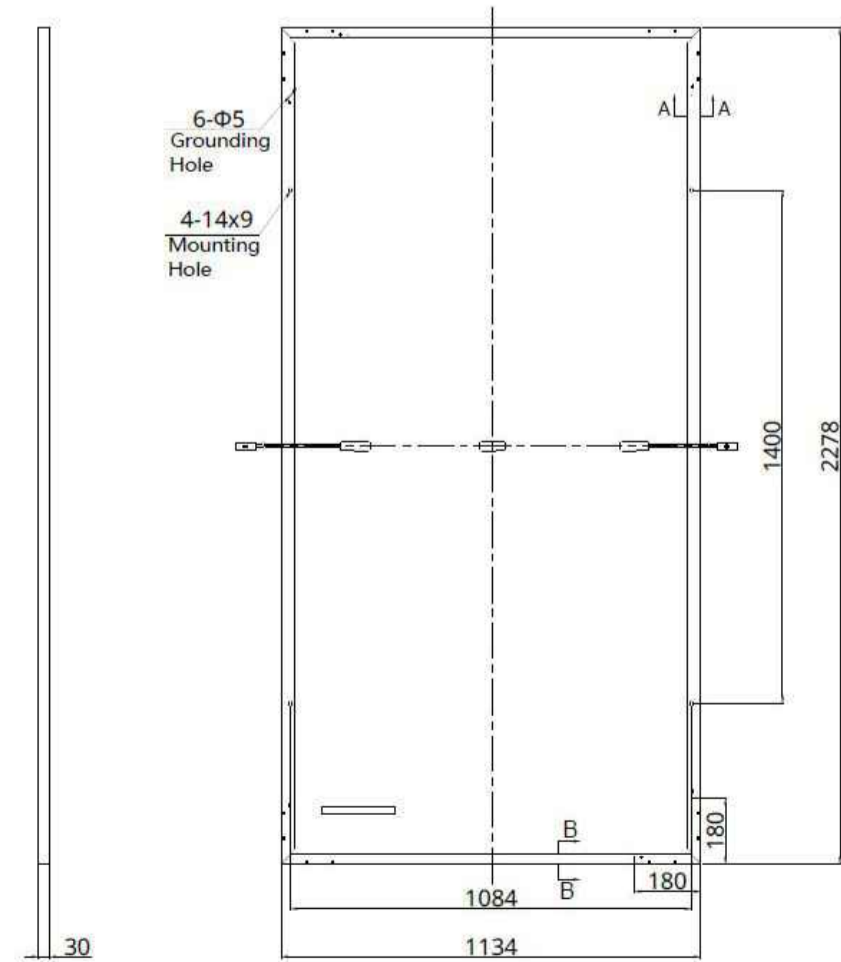
* Under Nominal Module Operating Temperature (NMOT), irradiance of 800 W/m², spectrum AM 1.5, ambient temperature 20°C, wind speed 1 m/s.

MECHANICAL DATA	
Specification	Data
Cell Type	Mono-crystalline
Cell Arrangement	144 [2 x (12 x 6)]
Dimensions	2278 x 1134 x 30 mm (89.7 x 44.6 x 1.18 in)
Weight	27.6 kg (60.8 lbs)
Front Cover	3.2 mm tempered glass with anti-reflective coating
Frame	Anodized aluminium alloy
J-Box	IP68, 3 bypass diodes
Cable	4 mm² (IEC), 12 AWG (UL)
Cable Length (Including Connector)	350 mm (13.8 in) (+) / 250 mm (9.8 in) (-) or customized length*
Connector	T6 or MC4-EVO2 or MC4-EVO2A
Per Pallet	35 pieces
Per Container (40' HQ)	700 pieces or 630 pieces (only for US & Canada)

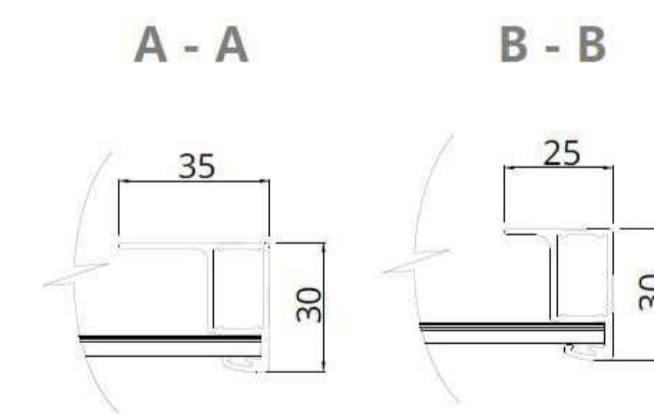
TEMPERATURE CHARACTERISTICS	
Specification	Data
Temperature Coefficient (Pmax)	-0.34 % / °C
Temperature Coefficient (Voc)	-0.26 % / °C
Temperature Coefficient (Isc)	0.05 % / °C
Nominal Module Operating Temperature	41 ± 3°C

ENGINEERING DRAWING (mm)

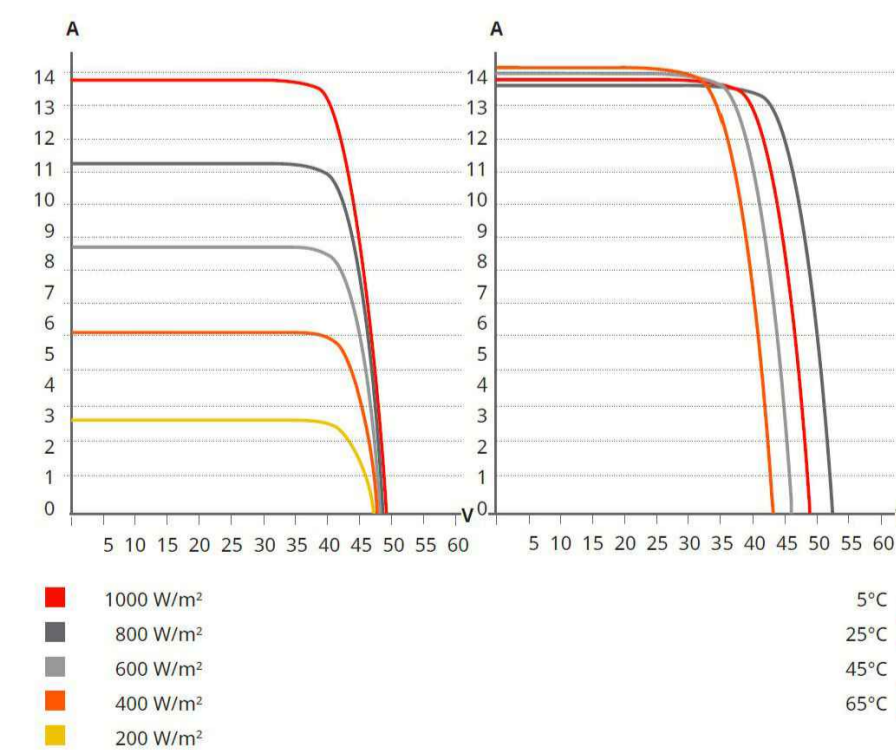
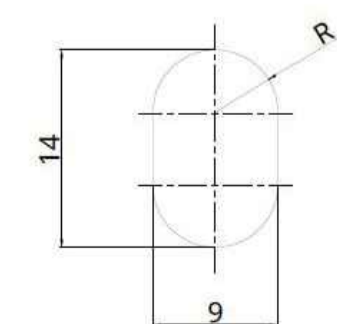
Rear View



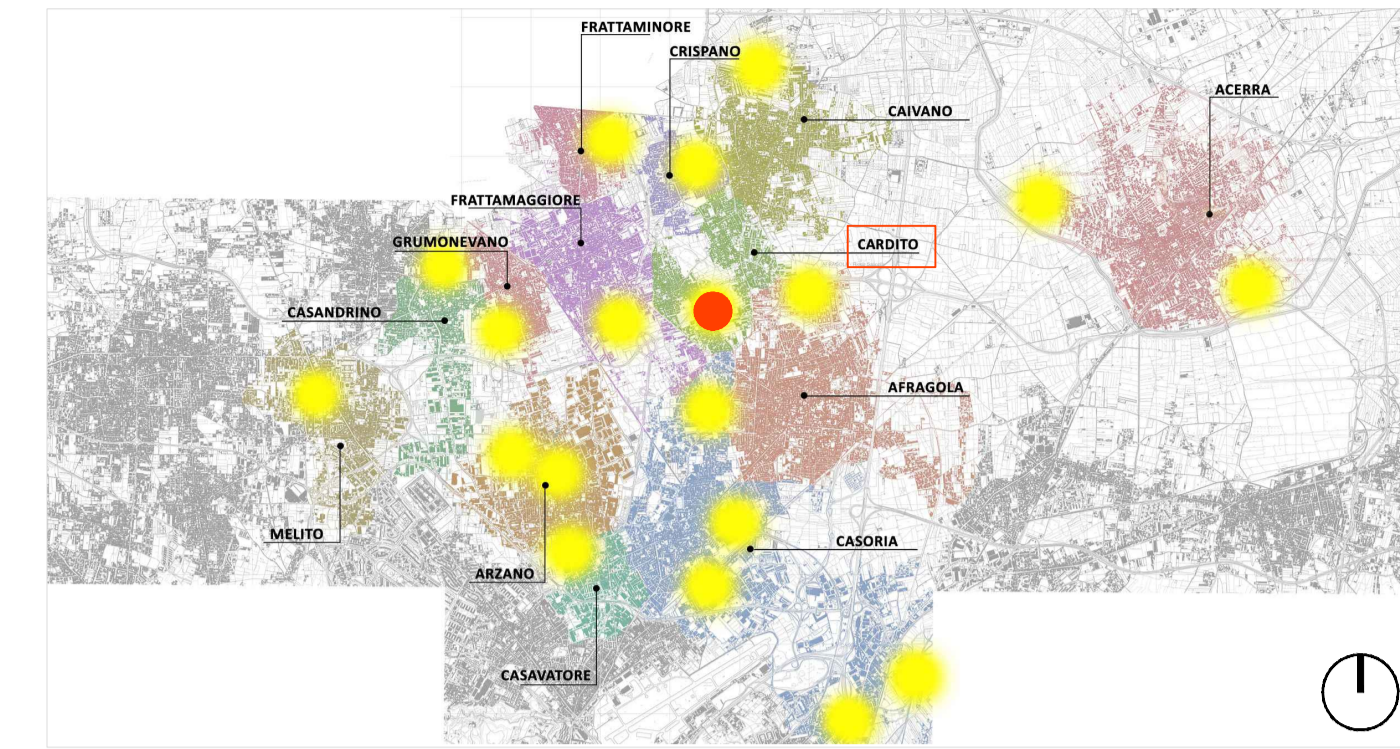
Frame Cross Section



Mounting Hole



KEY PLAN



LEGENDA SIMBOLI

	Quote lineari		Lettera di identificazione della sezione
	Quote allometriche in pianta		Etichette materiali / finiture di progetto
	Quote allometriche in sezione / prospetto		Cono ottico
	Riferimento dettaglio in altro elaborato		Ingresso principale
	Confine lotto		Arbusti esistenti
			Arbusti di progetto

LEGENDA MATERIALI

LEGENDA SIMBOLI - APPARECCHIATURE PRINCIPALI	
	Corda di terra in rame sezione 16 mmq
	Linea di collegamento pannelli fotovoltaici a quadro di campo, sezione 24 mmq

Per ulteriori dettagli si rimanda agli elaborati grafici "CRD.PE.ELT.R.004_01 - Relazione impianto fotovoltaico_Palazzetto" "CRD.PE.ELT.R.005_01 - Capitolato Speciale - Parte Tecnica - Progetto impianto fotovoltaico_Palazzetto"



PROGETTO ESECUTIVO

Appalto integrato sulla base del progetto di fattibilità tecnica ed economica "Smart City Napoli Nord - Piani Urbani Integrati - M5C2 - I.2.2" CIG 972663946C CUP I45I22000020006 - CUP I45I22000030006

RTI
OPUS COSTRUZIONI S.P.A.
Capogruppo
P.IVA 07201350639
Via Campana 233, Pozzuoli

ARCHIVOLTO SRL
Mandante
P.IVA 07162480631
Via O. P. Caffaro n.4, Napoli

RUP
Arch. Pasquale Imbemba

RTP
SAG ARCHITETTURA SRLS
P.IVA 09189081210
Sede legale: Via Posillipo 66, Napoli
MASCOLO INGEGNERIA SRL
P.IVA 08524811216
Sede legale: Via Gramsci 19, Ciciliano
ELECTA SRL
P.IVA 04082971211
Sede legale: Via Principe di Piemonte 109, Roccarainola

PROGETTO ELETTRICO - (Cardito via Biagio Loffredo)
Planimetria Impianto fotovoltaico_Palazzetto

REVISIONE	DESCRIZIONE	DATA	APPROVATO DA
01	Integrazione rapporto di validazione	Giugno 2024	
00	Prima emissione	Aprile 2024	